



## สำนักวิทยบริการฯ จัดการตกแต่ง สถานที่ความคิด ‘ห่างก่อน’ Social Distancing และ NPRU New Normal

สำนักวิทยบริการและเทคโนโลยีสารสนเทศ ได้มีส่วนร่วมด้วยช่วยกันตกแต่งสถานที่ภายในอาคารและภายนอกให้มีความสวยงาม ให้มีบรรยากาศร่มรื่น ภายใต้บรรยากาศให้เอื้อต่อการเรียนรู้ภายในมหาวิทยาลัยราชภัฏนครปฐม ภายใต้แนวคิดมหาวิทยาลัยสีเขียว (Green University) และการสร้างบรรยากาศการเรียนรู้ที่เหมาะสม สวยงาม เป็นส่วนหนึ่งกับธรรมชาติเพื่อการพัฒนาภายใต้แนวคิดของห้องสมุดสีเขียว (Green Library) อย่างแท้จริง ตลอดจนมีกิจกรรมการลดปริมาณการใช้ถุงพลาสติก (Zero Waste) โดยการรณรงค์การถุงผ้า การใช้ทรัพยากรธรรมชาติอย่างประหยัด ในการเป็นส่วนหนึ่งและเป็นมิตรกับสิ่งแวดล้อมและธรรมชาติ เพื่อให้ผู้ใช้บริการทุกระดับของมหาวิทยาลัยราชภัฏนครปฐม มีกระบวนการเรียนรู้สารสนเทศ (Literacy Skill) ให้เกิดขึ้นอย่างแท้จริงภายใต้บรรยากาศองค์กรแห่งการเรียนรู้ (Learning Organization)



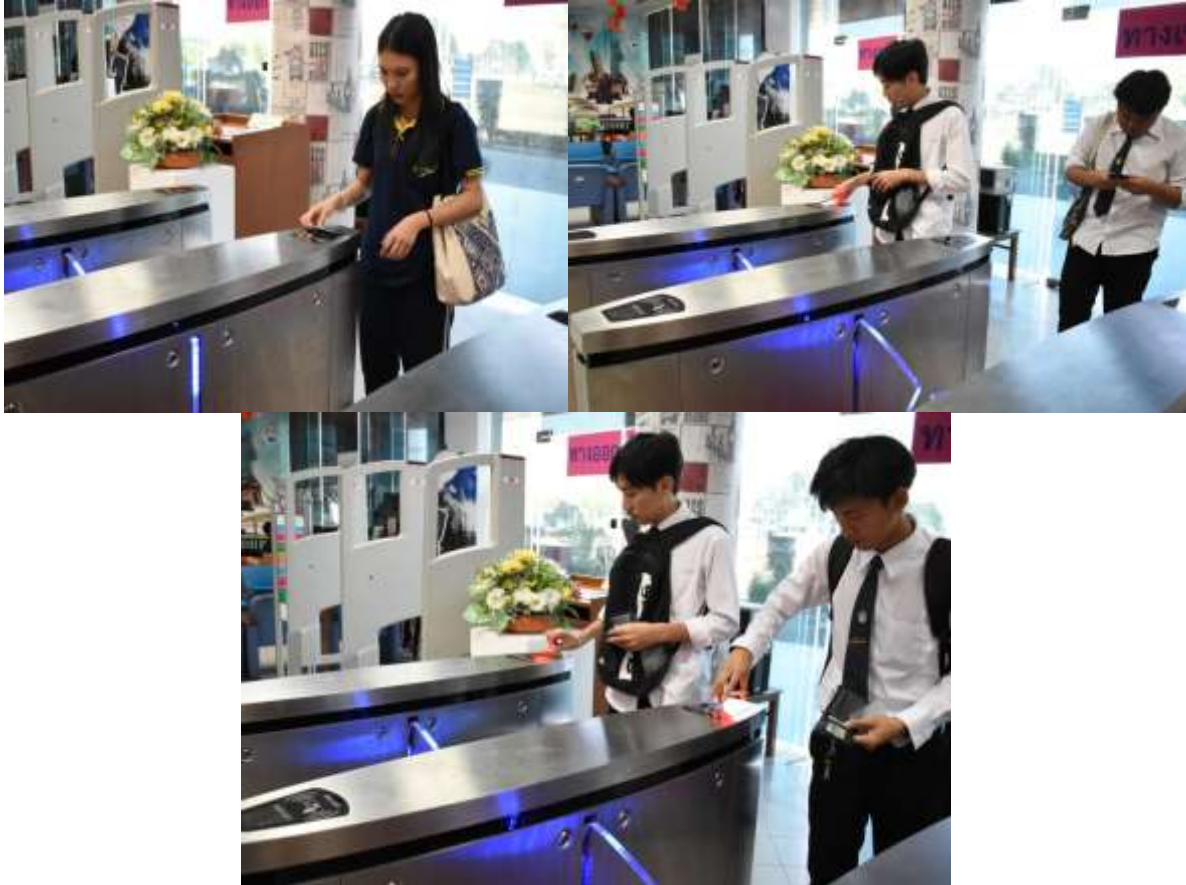












ชั้น 1 อาคารบรรณราชนครินทร์







## ชั้น 2 อาคารบรรณราชนครินทร์

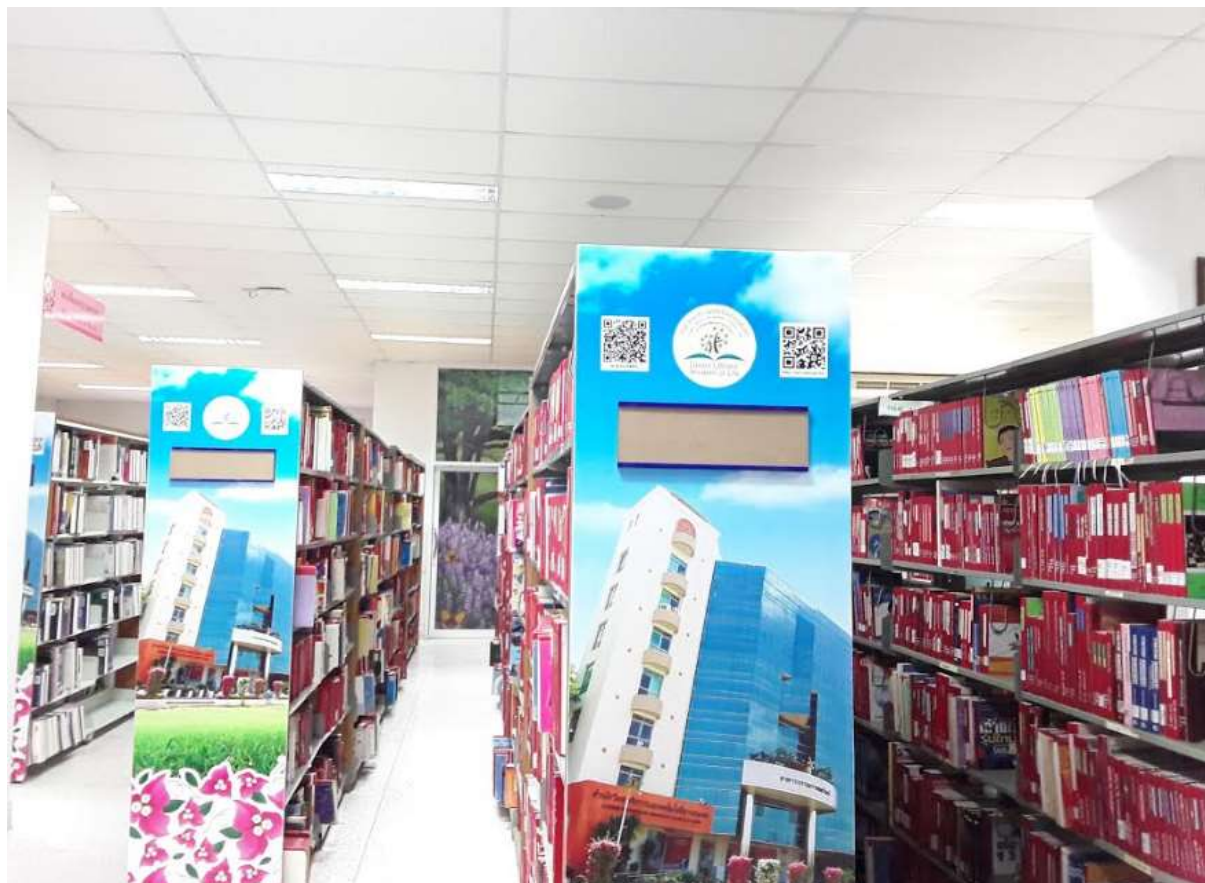




ชั้น 3 อาคารบรรณราชนครินทร์









ชั้น 3 อาคารห้องสมุด 5 ชั้น











ชั้น 4 อาคารบรรณราชนครินทร์ และชั้น 4 อาคารห้องสมุด 7 ชั้น



ชั้น 4 อาคารบรรณราชนครินทร์ และชั้น 4 อาคารห้องสมุด 5 ชั้น









ชั้น 5 อาคารบรรณราชนครินทร์



ห้องโถงกลาง ชั้น 5 อาคารห้องสมุด 5 ชั้น









ชั้น 6 อาคารบรรณราชนครินทร์







ชั้น 7 อาคารบรรณราชนครินทร์







บรรยากาศด้านหน้าสำนักวิทยบริการ อาคารบรรณราชนครินทร์





บรรยากาศด้านหลังและบริเวณโดยรอบสำนักวิทยบริการฯ อาคารบรรณราชนครินทร์







บรรยากาศการเรียนรู้ของห้อง Relax Time สำนักวิทยบริการฯ อาคารห้องสมุด 5 ชั้น









บรรยากาศการเรียนรู้ของห้อง Relax Time สำนักวิทยบริการฯ อาคารห้องสมุด 5 ชั้น











บรรยากาศการเรียนรู้โดยรอบสำนักวิทยบริการและเทคโนโลยีสารสนเทศ

