

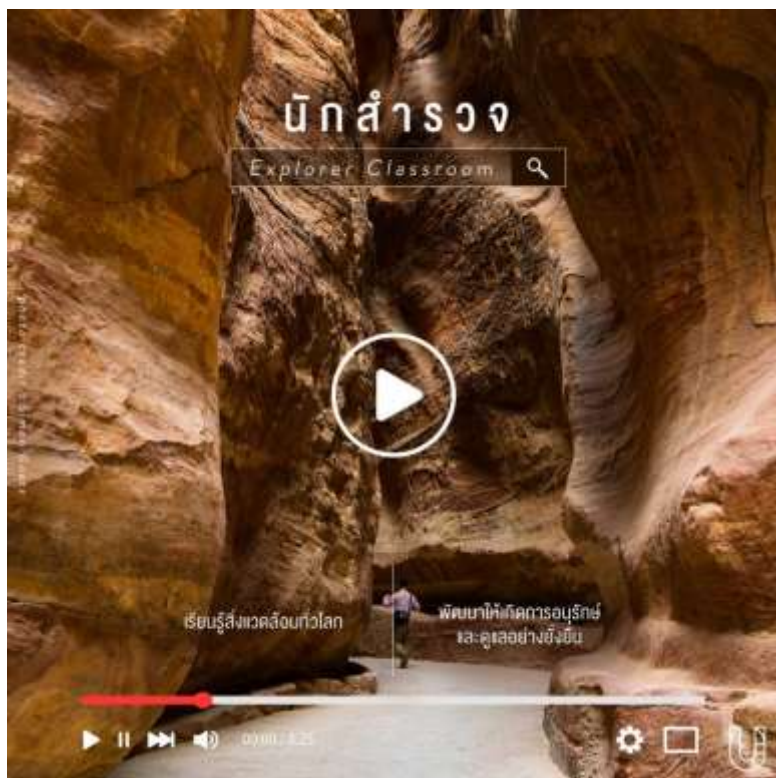


บทความออนไลน์

6 ห้องเรียนแห่งโลกกว้าง ตะลุยหา ความรู้แบบไม่มีขีดจำกัด

Urban Creature ขอแนะนำ 6 ห้องเรียนแห่งโลกกว้างผ่านช่องทางออนไลน์ที่จะพาไปตะลุยหาความรู้แบบไม่มีขีดจำกัดแม้ในสถานการณ์โควิด-19 ที่หลายคนต้องถูกล็อคตัวอยู่กับที่เป็นเวลานานๆก็ไม่ต้องกลัวว่าไฟแห่งการเรียนรู้จะดับมอดลงไปกับการสวมบทบาทตามลักษณะของห้องเรียนไม่ว่าจะเป็นนักสำรวจช่างสงสัยนักชีววิทยาผู้ลึกรู้จริงไปจนถึงนักอนุรักษ์ผู้กล้าหาญ





นักสำรวจ

ช่วงเวลาแบบนี้ถือว่าเป็นช่วงที่เหมาะสมแก่การออกไปสำรวจธรรมชาติกับห้องเรียน National Geographic Society องค์กรทางวิทยาศาสตร์และการศึกษา ที่กำลังผลักดันเกี่ยวกับการสำรวจเพื่อทำความเข้าใจโลก รู้ซึ่งถึงความ เป็นไปของธรรมชาติ เพื่อช่วยกันสร้างโซลูชันเพื่ออนาคตที่ยั่งยืนมากขึ้น

ด้วยการนำนักสำรวจทั้งรุ่นเล็กและรุ่นใหญ่เข้าห้องเรียนผ่านหน้าจอออนไลน์ไปยังพื้นที่ทั่วโลกด้วยโปรแกรมการ เรียนที่ชื่อว่า Explorer Classroom ซึ่งมีผู้เชี่ยวชาญหลากหลายด้านผันตัวมาเป็นคุณครูประจำวิชามาคอยให้ ความรู้ และตอบคำถามที่ข้องใจกันแบบสดๆ ทุกวันจันทร์-ศุกร์ เวลา 14.00 น. หรือจะเก็บไว้แล้วกลับมาดู ย้อนหลังอีกหลายๆ รอบก็ยังได้

ไฮไลท์ที่น่าสนใจ

- นักเรียนสามารถมีส่วนร่วมและพูดคุยในห้องเรียนได้ เหมือนนั่งในห้องเรียนจริงๆ เลยละ



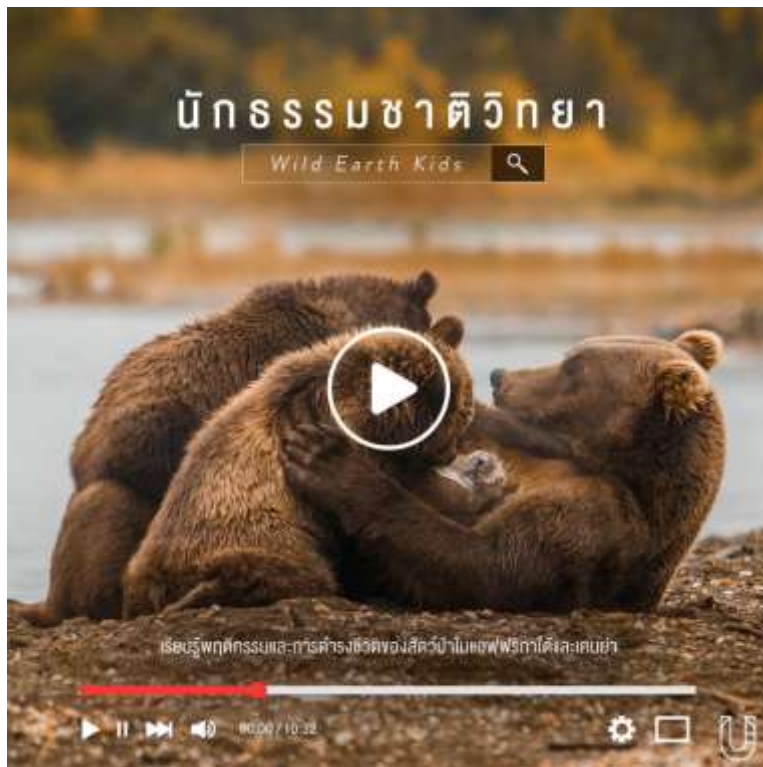
สำนักวิทยบริการและเทคโนโลยีสารสนเทศ ARIT NPRU

- นักเรียนทุกคนจะมีแผนที่ออนไลน์ขนาดใหญ่เป็นของตัวเองที่ชื่อว่า 'Map Maker Kits' แผนที่รูปแบบใหม่ที่ไม่เหมือนใคร ช่วยให้นักเรียนตีความกับการสำรวจอย่างเต็มที่

ทักษะที่ได้จากห้องเรียนนี้

- เข้าใจโลกและสิ่งแวดล้อมมากขึ้นแบบอินไซด์จากผู้เชี่ยวชาญโดยตรง
- รับรู้ถึงการเปลี่ยนแปลงของโลกที่เกิดขึ้นว่าไม่ใช่เรื่องไกลตัวอีกต่อไป

ออกไปท่องโลกกว้างได้ที่ | nationalgeographic.org



นักธรรมชาติวิทยา

หลายคนคงมีความฝันว่าสักวันจะมีโอกาสออกไปเห็นสัตว์ด้วยตาของตัวเอง บริษัท WildEarth TV จึงชวนคุณมา

ฝ่ายส่งเสริมการใช้ทรัพยากรสารสนเทศ สำนักวิทยบริการฯ <http://arit.npru.ac.th/>



Line@LibraryNPRU



สำนักวิทยบริการและเทคโนโลยีสารสนเทศ ARIT NPRU

ท่องเที่ยวเชิงอนุรักษ์ ด้วยการชมธรรมชาติในซาฟารี Greater Kruger Park ในอุทยานแห่งชาติแอฟริกาใต้ และเขตอนุรักษ์แห่งชาติ Maasai Mara ในเคนยา ได้ทุกๆ วัน

เพื่อสำรวจพื้นที่และแอบส่องเหล่าบรรดาสัตว์ต่างๆ ว่าพวกมันดำรงชีวิตอย่างไรในระยะปลอดภัยและไม่รบกวน บรรดาสัตว์ป่า รวมถึงภาพจากกล้องที่ติดตั้งเอาไว้ในพื้นที่ต่างๆ ด้วย โดยระหว่างการถ่ายทอดสดผู้ชมจะสามารถโต้ตอบกับโฮสต์ซาฟารีแบบเรียลไทม์ได้เลย ไม่ว่าจะเป็นพีซัง เสือดาว สิงโต เสือชีต้า ฮิปโป หรือสัตว์ชนิดอื่นๆ ที่ไม่คิดว่าจะได้เห็นมาก่อนก็อาจจะออกมาเจอได้ง่ายๆ เลยละ

ไฮไลท์ที่น่าสนใจ

- สำหรับผู้ปกครองที่กลัวว่าเนื้อหาจะรุนแรงไปหรือเข้าใจยาก ก็มีการเปิดลงทะเบียนช่องเฉพาะ ‘Wild Earth Kids’ สำหรับเด็กวัย 4 – 18 ปีด้วย
- มีกิจกรรมเสริมความเข้าใจทั้งการเล่นเกมส์และวาดภาพประกอบ ที่ช่วยให้บทเรียนน่าสนใจมากขึ้น

ทักษะที่ได้จากห้องเรียนนี้

- เรียนรู้การดำรงชีวิตและเข้าใจพฤติกรรมสัตว์ป่าอย่างแท้จริง
- รู้ลึกถึงลักษณะถิ่นที่อยู่อาศัยของสัตว์ป่าในแอฟริกาใต้และเคนยา

ออกไปท่องโลกกว้างได้ที่ | <https://wildearth.tv/>





ครีเอทีฟตัวจิ๋ว

การติดอยู่กับที่อาจไม่ใช่ข้อจำกัดในการค้นหาแรงบันดาลใจ ช่วงนี้พิพิธภัณฑ์หรือมิวเซียมต่างๆ อาจถูกปิดไปอย่างไม่มีกำหนด พิพิธภัณฑ์ศิลปะแห่งนครนิวยอร์กออนไลน์จึงเป็นทางเลือกที่น่าสนใจ โดยภายในเว็บไซต์จะมีทั้งแผนที่ทางภูมิศาสตร์ ประวัติศาสตร์ของพื้นที่ต่างๆ ที่นำเสนอเรื่องเล่าผ่านภาพกราฟิกสุดน่ารัก มาพร้อมระบบไทม์แมชชีนให้กดเลือกช่วงเวลาย้อนกลับไปค้นหาผลงานศิลปะที่เกิดขึ้นในอดีตได้ด้วย

เท่านั้นยังไม่พอ Tate Galleries ในประเทศอังกฤษก็มีการปรับตัวให้เข้ากับสถานการณ์ COVID-19 มากขึ้นด้วยการยกแกลเลอรีให้มาอยู่ในโลกออนไลน์ พร้อมด้วยบทเรียนศิลปะที่รอให้เหล่าศิลปินและก๊วนครีเอทีฟ ทั้งรุ่นใหญ่และรุ่นเล็กเข้ามาเติมเต็มพลังแห่งความคิดสร้างสรรค์ และจินตนาการให้เต็มเปี่ยมในช่วงกักตัวให้ไม่น่าเบื่ออีกต่อไป

ไฮไลท์ที่น่าสนใจ



สำนักวิทยบริการและเทคโนโลยีสารสนเทศ ARIT NPRU

- การเรียนรู้ทางศิลปะในรูปแบบใหม่ ผ่านเกม การทดลอง ประดิษฐ์ และเพิ่มโอกาสการเข้าถึงพิพิธภัณฑ์หรือมิวเซียมต่างๆ ที่ง่ายขึ้น

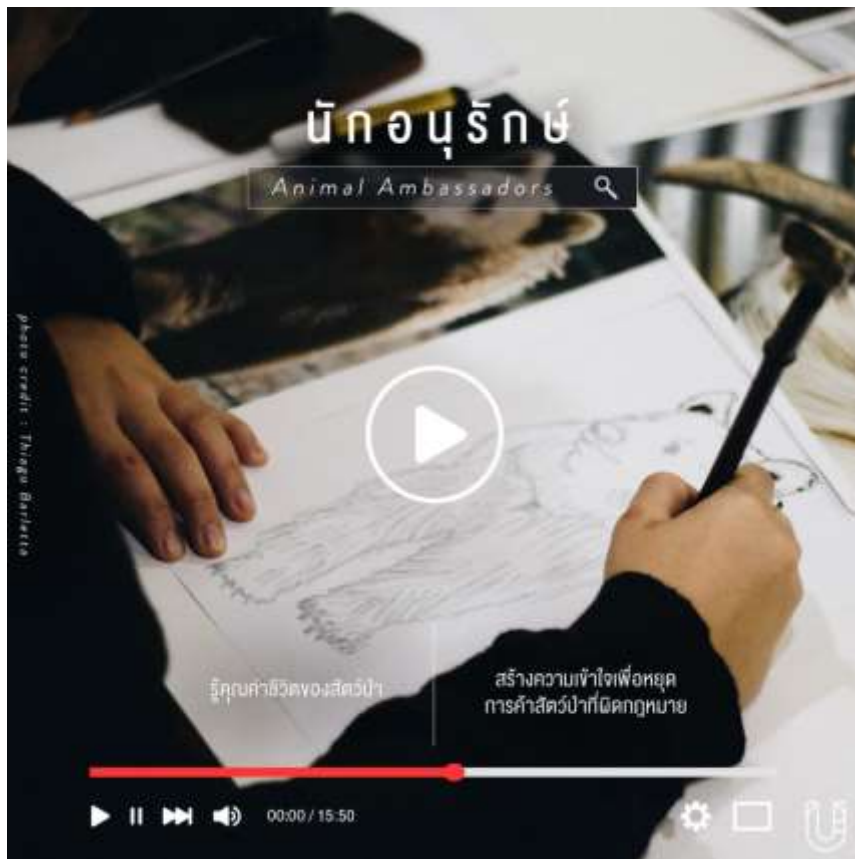
ทักษะที่ได้จากห้องเรียนนี้

- จุดประกายความคิดสร้างสรรค์และจินตนาการ
- เรียนรู้เรื่องราวความเป็นมาของผลงานศิลปะ

ออกไปท่องโลกกว้างได้ที่ |

<https://www.metmuseum.org/art/online-features/metkids/>

<https://www.tate.org.uk/kids>



ฝ่ายส่งเสริมการใช้ทรัพยากรสารสนเทศ สำนักวิทยบริการฯ <http://arit.npru.ac.th/>



Line@LibraryNPRU



นักอนุรักษ์

ปัญหาการค้าสัตว์ป่าอย่างผิดกฎหมายยังคงเกิดขึ้นอยู่เรื่อยๆ ดังนั้นการปลูกฝังและสร้างความเข้าใจให้กับเด็กๆ ตั้งแต่เริ่มต้นเกี่ยวกับการค้าสัตว์ป่าที่ผิดกฎหมาย รวมถึงวิธีการปกป้องสัตว์ที่ใกล้สูญพันธุ์ สอดแทรกลงไป ในกิจกรรมที่สนุกสนานและเข้าใจง่าย

โดยการสอนวาดภาพสัตว์จากนักวาดภาพประกอบชื่อดัง สร้างผลงานศิลปะด้วยตัวเอง การทำแบบทดสอบ ความคิดสร้างสรรค์ ไปจนถึงการเล่านิทานจากคนดังที่พลัดเปลี่ยนกันมารับบทบาทนักเล่าเรื่องให้เด็กๆ ได้ฟัง ร่วมกับเพื่อนๆ จากทั่วทุกมุมโลก ผ่านคลิปวิดีโอในเว็บไซต์ และช่อง Youtube ที่ชื่อว่า 'Tale2Tail' เพื่อเรียนรู้ว่า ชีวิตของสัตว์ป่าและผู้คนนั้นมีความสำคัญไม่ต่างกันเลย

ไฮไลท์ที่น่าสนใจ

- มีการเรียนรู้ถึง 3 รูปแบบที่ช่วยให้ผู้เรียนได้รับความรู้อย่างเป็นระบบมากขึ้น ดังนี้
 1. รับรู้ถึงต้นตอของปัญหา
 2. เริ่มหาคำตอบทำความเข้าใจเกี่ยวกับสัตว์ที่ใกล้สูญพันธุ์
 3. ทบทวนความเข้าใจผ่านกิจกรรมและแบบทดสอบต่างๆ

ทักษะที่ได้จากห้องเรียนนี้

- เข้าใจถึงความสำคัญของการอนุรักษ์สัตว์ป่าและการปกป้องสิ่งแวดล้อม
- ปลูกฝังความรู้และความเข้าใจเพื่อหยุดการค้าสัตว์ป่าที่ผิดกฎหมาย

ออกไปท่องโลกกว้างได้ที่ |

<https://www.tale2tail.org/>

<https://www.olpejetaconservancy.org/>





นักชีววิทยาทางทะเล

เมื่อวิกฤต COVID-19 เกิดขึ้นโรงแรมและที่พักก็ได้รับผลกระทบไม่น้อย เช่นกันกับกลุ่มธุรกิจ Six Senses Hotels Resorts ที่พลิกวิกฤตนี้ให้กลายเป็นโอกาส ให้ความรู้และแนวคิดสุดเจ๋งจาก Six Senses Laamu โรงแรมแห่งเกาะมัลดีฟส์หลักสูตรทดลองเป็นนักชีววิทยาทางทะเลระยะเวลา 10 สัปดาห์ ผ่านนักอนุรักษ์และนักชีววิทยาทางทะเลตัวจริงเสียงจริง

ไม่ว่าจะเป็นการสำรวจการดำรงชีวิตของเต่า กระเบนราหู โลมา ไปจนถึงการวิจัยหญาทะเล และวิเคราะห์การเปลี่ยนแปลงของแนวปะการังบริเวณเกาะมัลดีฟส์ ผสมผสานไปกับกิจกรรมที่เด็กๆ สามารถทำตามได้ ทั้งการประดิษฐ์สิ่งของ การเล่นเกมลับสมอง และตอบคำถามที่กระตุ้นการเรียนรู้ที่มากกว่าการนั่งดูภาพหรืออ่านบทเรียนเฉยๆ แน่นนอน



ไฮไลท์ที่น่าสนใจ

- แง่บทเรียนให้เข้าใจง่าย และสามารถส่งการบ้านหรืออวดผลงานไปทางอีเมลล์ให้คุณครูได้ด้วย
- ได้รับประสบการณ์จากพื้นที่จริงของเกาะมัลดีฟส์

ทักษะที่ได้จากห้องเรียนนี้

- เรียนรู้เกี่ยวกับลักษณะทางภูมิศาสตร์ของเกาะมัลดีฟส์
- ทำความรู้จักกับสัตว์ใต้ท้องทะเล พืช และปะการัง ในบริเวณเกาะมัลดีฟส์
- รู้ถึงผลกระทบจากสภาวะโลกร้อนที่เกิดขึ้นจากการบอกเล่าของคนพื้นที่

ออกไปท่องโลกกว้างได้ที่ |

<https://www.sixsenses.com/en/junior-marine-biology>





ไค้ระดับโลก

หลายคนมีความอยากที่จะเป็นไก้พานักท่องเที่ยวไปยังสถานที่ต่างๆ ทั่วทุกมุมโลก แต่การจะเดินทางไปเรียนรู้อย่างสถานที่จริงนั้นไม่ใช่เรื่องง่าย แต่อย่าเพิ่งท้อใจ Google Maps เปิดสนามทดลองให้ไปรู้ไปเห็นแบบเหมือนจริง 360 องศา พร้อมการบรรยายด้วยเสียง ซึ่งความน่าสนใจของสถานที่แต่ละแห่งนั้นก็มีความน่าสนใจมา ที่เชื่อมโยงกับประวัติศาสตร์อันยาวนาน

นอกจากนี้การออกไปทัวร์อุทยานแห่งชาติก็เป็นอีกหนึ่งในสถานที่ที่ควรไปสักครั้งในชีวิต ล่าสุด 5 อุทยานแห่งชาติในสหรัฐอเมริกา เปิดทัวร์ออนไลน์ผ่าน Google Arts & Culture เช่น Kenai Fjords National Park ดินแดนที่มีพื้นน้ำแข็งกว้างใหญ่ที่สุดในสหรัฐอเมริกา และ Hawai'i Volcanoes National Park ป่าสาวยและภูเขาไฟที่ยังไม่มอดดับ ที่กำลังรอให้ไปทักทายโดยไม่ต้องออกจากบ้าน

ไฮไลท์ที่น่าสนใจ



สำนักวิทยบริการและเทคโนโลยีสารสนเทศ ARIT NPRU

- ผู้บรรยายส่วนใหญ่เป็นคนที่ท่องถิ่นที่รู้สึกจริงจัง

ทักษะที่ได้จากห้องเรียนนี้

- เข้าใจประวัติศาสตร์ความเป็นมาของสิ่งมหัศจรรย์ของโลก
- รู้ลึกถึงลักษณะทางภูมิศาสตร์ของอุทยานแห่งชาติในสหรัฐอเมริกา

ออกไปท่องโลกกว้างได้ที่ |

<https://www.google.co.uk/maps/about/treks/#/grid>

<https://artsandculture.withgoogle.com/en-us/national-parks-service/parks>

ที่มา <https://urbancreature.co/the-world-your-classroom/>

