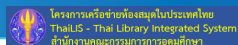


14 ThaiLiS Digital Collection



ฐานข้อมูลวิทยานิพนธ์ฉบับเต็มภาษาไทยในทุกสาขาวิชา ระดับปริญญาโทถึงปริญญาเอก ที่ให้บริการในมหาวิทยาลัยทุกแห่งของประเทศไทยตลอดจนให้บริการเอกสารอิเล็กทรอนิกส์ระหว่างห้องสมุด

15 มติชนออนไลน์



ฐานข้อมูลมติชนออนไลน์ เป็นบทความจากหนังสือพิมพ์ออนไลน์ จำนวน 29 ชื่อ ย้อนหลัง 10 ปี

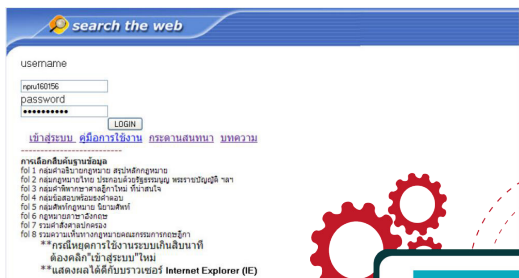
16 IG Library



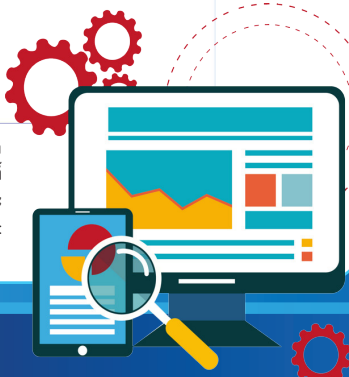
ฐานข้อมูลหนังสืออาเซียน ภาษาต่างประเทศ ทั้งหมด 10 ประเทศ ที่น่าสนใจและหนังสืออิเล็กทรอนิกส์ IG Library

ระบบจัดการความรู้กฎหมาย

- ระบบจัดการความรู้กฎหมาย ข้อมูลประกอบด้วยฐานข้อมูล
- fol 1 กลุ่มคำอธิบายกฎหมาย สรุปหลักกฎหมาย
 - fol 2 กลุ่มกฎหมายไทย ประกอบด้วยรัฐธรรมนูญ พระราชบัญญัติ ฯลฯ
 - fol 3 กลุ่มคำพิพากษาศาลฎีกาใหม่ ที่น่าสนใจ
 - fol 4 กลุ่มข้อสอบพร้อมธงคำตอบ
 - fol 5 กลุ่มศัพท์กฎหมาย นิยามศัพท์
 - fol 6 กฎหมายภาษาอังกฤษ
 - fol 7 รวมคำสั่งศาลปกครอง
 - fol 8 รวมความเห็นทางกฎหมายคณะกรรมการกฤษฎีกา รวมถึงบทความกฎหมาย และระบบปรึกษากฎหมายฟรีโดยทีมงานวิชาการของทจก. แอ็ดว็อยซ์



สามารถใช้ได้ภายในและภายนอกมหาวิทยาลัย โดยคลิกเลือกได้จากเว็บไซต์ <http://arit.npru.ac.th/index.php> และใส่ user name และ password : npru160156 ในการใช้งาน



หนังสืออิเล็กทรอนิกส์ (eBook) iGLibrary

URL Link : <http://portaligpublish.com/iglibrary/>

“ฐานข้อมูลออนไลน์ (Online Database) ประเภทหนังสืออิเล็กทรอนิกส์ (e-Book) ที่รวบรวมหนังสือจากหลากหลายสำนักพิมพ์ทั่วโลกกว่า 100 สำนักพิมพ์ โดยครอบคลุมสาขาวิชา อาทิ บริหารธุรกิจ เศรษฐศาสตร์ สังคมศาสตร์ ศึกษาศาสตร์ การเมืองการปกครอง กฎหมาย บรรณารักษศาสตร์ คอมพิวเตอร์ วิศวกรรมศาสตร์ วิทยาศาสตร์และเทคโนโลยีวิทยาศาสตร์สุขภาพ พยาบาล สาธารณสุข รวมถึงกรณีศึกษาในกลุ่มประเทศเอเชียตะวันออกเฉียงใต้ เป็นต้น สามารถ Print, Copy, Download มี Dictionary และแปลเป็นภาษาต่าง ๆ ได้กว่า 40 ภาษา พร้อมด้วยเครื่องมือการสืบค้นต่าง ๆ และสามารถกำหนดการใช้ User ID.+ Pass. ที่นำไปใช้งานนอกสถาบันฯได้ โดยสามารถอ่านและดาวน์โหลดออฟไลน์ได้ โดยไม่ต้องใช้สัญญาณอินเทอร์เน็ต สามารถทำการจองบันทึกพิมพ์ ส่งอีเมล การทำรายการบรรณานุกรมได้



ฐานข้อมูลหนังสืออิเล็กทรอนิกส์ (eBook) 2eBook

URL Link : <http://www.2ebook.com/new/library/index/npru>

2EBOOK DIGITAL LIBRARY ระบบให้บริการหนังสืออิเล็กทรอนิกส์ภาษาไทยแบบออนไลน์ การอ่านหนังสือ ebook

1. อ่านหนังสือตลอด 24 ชั่วโมงได้ทุกวัน
2. อ่านหนังสือได้โดยไม่ต้องอยู่ในห้องสมุด
3. ค้นหาหนังสือได้สะดวกรวดเร็ว
4. ยืมหนังสือได้โดยง่าย
5. คืนหนังสือที่ยืมได้โดยอัตโนมัติ
6. กำหนดเวลาการให้ยืมหนังสือ
7. หนังสืออยู่ในระบบ
8. มีบันทึกย่อ และสารบัญ
9. มีข้อมูลบรรณานุกรมหนังสือ

การให้บริการ E-Book ภาษาไทย จำนวนถึง 201 รายการ 402 เล่ม ครอบคลุมในสาขาวิชา กฎหมาย คอมพิวเตอร์ การศึกษา ภาษาศาสตร์ วิทยาศาสตร์ ศิลปะ และวัฒนธรรม ฯลฯ สามารถสืบค้นได้จากหน้าเว็บไซต์ <http://arit.npru.ac.th/> โดยเลือกไอคอนหนังสืออิเล็กทรอนิกส์ และคลิกเลือกสัญลักษณ์นี้



NPRU Database



ฐานข้อมูลออนไลน์ที่ให้บริการในสำนักวิทยบริการและเทคโนโลยีสารสนเทศ มหาวิทยาลัยราชภัฏนครปฐม

สอบถามรายละเอียด : ในการใช้บริการที่

สำนักวิทยบริการและเทคโนโลยีสารสนเทศ Academic Resources and Information Technology Center

<http://arit.npru.ac.th/>



สอบถามรายละเอียด : การใช้บริการที่ สำนักวิทยบริการและเทคโนโลยีสารสนเทศ

โทรศัพท์ภายใน 3440 คุณสุรรัตน์ คล้ายสถาพร
library@webmail.npru.ac.th, libnpru@gmail.com



NPRU Database

ฐานข้อมูลออนไลน์ที่ให้บริการ



สำนักวิทยบริการและเทคโนโลยีสารสนเทศ มีฐานข้อมูลออนไลน์ที่ ผู้ใช้บริการสามารถเข้าใช้บริการผ่านเครือข่ายของมหาวิทยาลัยราชภัฏนครปฐม ได้ที่ <http://arit.npru.ac.th/> ดังนี้

การเข้าใช้บริการระบบ VPN

การสืบค้นสารสนเทศจากภายนอกมหาวิทยาลัยได้โดยการใช้งานผ่านระบบ VPN ของมหาวิทยาลัยราชภัฏนครปฐม ดาวโหลดโปรแกรมได้ที่ <http://cic.npru.ac.th/> เลือกเมนู "Downloads" แล้วดาวโหลดโปรแกรม "SslvpnClient"



1 ACM Digital Library

ฐานข้อมูลทางด้านคอมพิวเตอร์และเทคโนโลยีสารสนเทศจากสิ่งพิมพ์ต่อเนื่อง จดหมายข่าวและเอกสารการประชุม สามารถแสดงผลการสืบค้นเป็นรายการบรรณานุกรม สารสังเขป review และเอกสารฉบับเต็มให้ข้อมูลตั้งแต่ปี 1985 - ปัจจุบัน



2 ProQuest Dissertations & Theses

ฐานข้อมูลที่รวบรวมดัชนีและวิทยานิพนธ์ในสาขาธุรกิจการโฆษณา การตลาด เศรษฐศาสตร์การจัดการ ทรัพยากรมนุษย์ การเงิน ภาษี และคอมพิวเตอร์ มากกว่า 1,100 รายชื่อ รวมถึงสารสนเทศของบริษัทต่าง ๆ อีกมากกว่า 60,000 บริษัท



3 SpringerLink (E-journals) (E-books)

ฐานข้อมูลวารสารอิเล็กทรอนิกส์ฉบับเต็ม ด้านวิทยาศาสตร์เทคโนโลยี วิทยาศาสตร์สุขภาพ วิศวกรรมศาสตร์ การแพทย์ กฎหมาย และสาขาอื่นๆ ตั้งแต่ปี 1997 - ปัจจุบัน



4 Web of Science

ฐานข้อมูล Web of Science ในสาขาวิชาวิทยาศาสตร์ สังคมศาสตร์และมนุษยศาสตร์ ประกอบด้วย 3 ฐานข้อมูลย่อย ได้แก่ Science Citation Index Expanded, Social Sciences Citation Index, Arts & Humanities Citation Index



5 American Chemical Society Journal (ACS)

ฐานข้อมูลวารสารสาขาเคมี และสาขาอื่น ๆ ที่เกี่ยวข้องประกอบด้วย สารสังเขปบทความให้ข้อมูลตั้งแต่ปี 1996 - ปัจจุบัน



6 CRCnetBASE.com

ฐานข้อมูลสาขาวิทยาศาสตร์ เทคโนโลยีนาโนเทคโนโลยีโพลิเมอร์ อุตสาหกรรมอาหาร สิ่งแวดล้อม วิศวกรรม สถิติศาสตร์ แพทยศาสตร์ คณิตศาสตร์ เทคโนโลยีสารสนเทศ และหนังสือจำนวน 6,037 ชื่อเรื่อง



7 Academic Search Elite

ฐานข้อมูลด้านสหสาขาวิชาจากทั่วโลก ด้านวิทยาศาสตร์ วิศวกรรมศาสตร์ คอมพิวเตอร์ ฟิสิกส์ เคมี ชีววิทยา สถาปัตยกรรม จิตวิทยา ศาสนา ประวัติศาสตร์ สังคมศาสตร์ ศึกษาศาสตร์ นิเทศศาสตร์ (การแสดง การดนตรี ให้ข้อมูลฉบับเต็มรูป)



สามารถใช้งานนอกเครือข่ายได้

user : npru password : library@2561
หรือ user : npru password : nprulib

8 Education Research Complete

ฐานข้อมูลทางการศึกษาวารสารฉบับเต็ม ด้านการศึกษาเฉพาะและสาขาที่เกี่ยวข้องในระดับประถมศึกษาจนถึงอุดมศึกษาและการศึกษาเฉพาะด้านต่าง ๆ

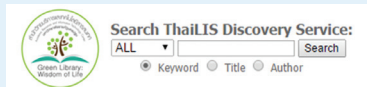


สามารถใช้งานนอกเครือข่ายได้

user : npru password : library@2561
หรือ user : npru password : nprulib

9 การสืบค้นฐานข้อมูล Ebsco Host (EBS)

Academic Search Elite เป็นฐานข้อมูลสหสาขาวิชาจากทั่วโลก ด้านวิทยาศาสตร์ วิศวกรรมศาสตร์ คอมพิวเตอร์ฟิสิกส์ เคมี ชีววิทยา สถาปัตยกรรม จิตวิทยา ศาสนา ประวัติศาสตร์ สังคมศาสตร์ ศึกษาศาสตร์ นิเทศศาสตร์ (การแสดง การดนตรี) ฐานข้อมูล Education Research Complete เป็นฐานข้อมูลวารสารงานวิจัยทางการศึกษาและสาขาที่เกี่ยวข้อง ให้ข้อมูลฉบับเต็มรูป



สามารถใช้งานนอกเครือข่ายได้

user : npru password : library@2561
หรือ user : npru password : nprulib

10 ScienceDirect

ฐานข้อมูลบรรณานุกรมและเอกสารฉบับเต็มรูป (Full-text) จากวารสารของสำนักพิมพ์ในเครือ Elsevier ในด้านวิทยาศาสตร์ เทคโนโลยี และวิทยาศาสตร์ทางการแพทย์ สามารถดูย้อนหลังได้ ตั้งแต่ปี ค.ศ.1995 - ปัจจุบัน
ลิงค์เว็บไซต์ : <http://www.sciencedirect.com>



11 ฐานข้อมูลออนไลน์ IEEE

ฐานข้อมูลที่รวบรวมสารสนเทศจาก 2 แหล่งข้อมูล คือ The Institute of Electrical and Electronics Engineers (IEEE) และ The Institution of Engineering and Technology (IET) ใน IEL ประกอบด้วยเอกสารมากกว่า 4 ล้านรายการ อาทิเช่น Conference Publications มากกว่า 2,889,000 รายการ Journals & Magazines มากกว่า 1,135,000 รายการ Standard มากกว่า 3,400 รายการ ครอบคลุมในสาขาวิศวกรรมไฟฟ้า อิเล็กทรอนิกส์ วิทยาการคอมพิวเตอร์ และสาขาอื่นๆ ที่เกี่ยวข้อง ซึ่งผู้ให้บริการสามารถทำการสืบค้นผ่านทางใน <http://www.ieee.org/ieeexplore> ได้จากเว็บไซต์สำนักวิทยบริการและเทคโนโลยีสารสนเทศ <http://arit.npru.ac.th/index.php>



12 ฐานข้อมูล Emerald Management (EM92)

ฐานข้อมูลสาขาวิชาการด้านการจัดการ เช่น การเงิน การบัญชี ระบบอัตโนมัติขั้นสูงงานวิจัยเชิงคุณภาพด้านการเงินและการบัญชี กฎหมายและจริยธรรมทางธุรกิจ เศรษฐศาสตร์การศึกษา แลงงานวิจัยด้านพฤติกรรมของผู้ประกอบการ



13 ฐานข้อมูล Emerald Group Publishing

ฐานข้อมูลสาขาวิชาการด้านการจัดการของสำนักพิมพ์ Emerald ให้บริการฐานข้อมูลครอบคลุมสาขาวิชาการด้านการจัดการ มีวารสารฉบับเต็ม (Full-text) ทั้งหมด 175 ชื่อวารสาร (ย้อนหลังไปถึงปี 1994) และมีแสดงค่า Impact Factor ของวารสารแต่ละรายชื่อ ให้ข้อมูลฉบับเต็มรูป

